

Einführung

Die Softwareprodukte von EDR sind modular aufgebaut und sowohl einzeln als auch in Kombination einsetzbar. Alle Werkzeuge können als SaaS-Lösung (Webzugriff über Internetbrowser) projektbezogen angemietet werden. Dies ermöglicht die sofortige Verfügbarkeit und erspart eigene Investitionen für Hardware und Installationen. Zur Auswahl stehen folgende Produkte:

- docma EDM – Dokumentenmanagement
- docma PLAN mit RxHighlight – Planmanagement inkl. Viewer
- docma MM – Mängelmanagement
- docma REPORT – Bautagebuch
- projekt-NAVIGATOR – Kostensteuerung
- docma QM – Projekthandbuch
- docma ADRESSEN - Projektbeteiligtenliste

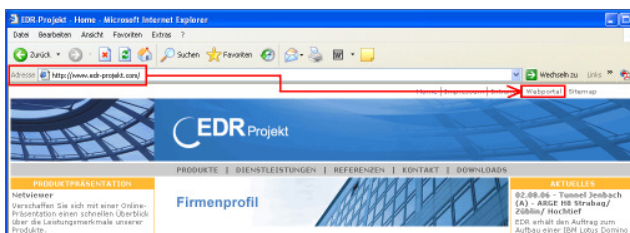
Systemvoraussetzungen

In der Regel funktioniert der Zugriff sofort problemlos ohne Installation und Änderung ihrer Konfiguration. Folgende Systemvoraussetzungen sind für den Zugriff erforderlich:

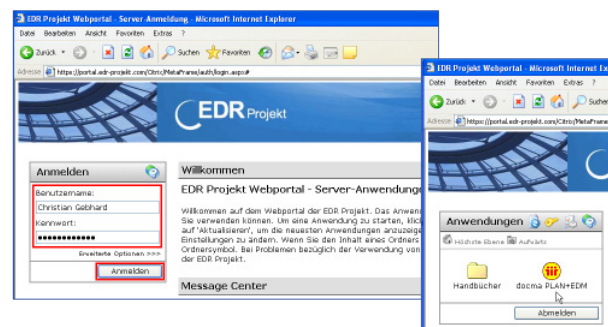
- Client-Betriebssysteme Windows 7/Vista/XP, Linux oder Mac OS X.
- Java-kompatibler Webbrowser mit J2SE Environment 1.4.x oder höher (<http://java.com/download>). (**)
- alternativ, von EDR empfohlen: Webbrowser Internet Explorer Version 6.0 - 8.0 oder Mozilla Firefox Version 1.0 - 3.0 mit installiertem **Citrix Online plug-in - web** (<http://www.citrix.com/download>) für Windows oder Mac OS X. (**)
- Hinweise zur Konfiguration von Firewalls bzw. Proxy-Server: Unser Webportal (SSL-Verschlüsselung, Port 443 HTTPS) unter <https://portal.edr-projekt.com> muss erreichbar sein.

Anmeldung / Login

Zur Anmeldung am dem Webportal folgen sie bitte dem Link „Webportal“ rechts oben auf unserer Homepage <http://www.edr-projekt.com>.



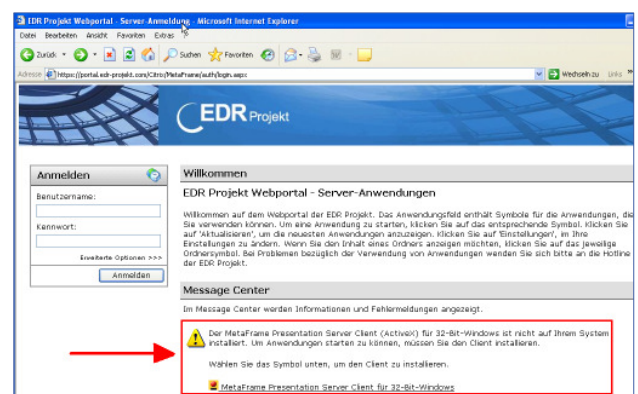
Im Anschluss geben sie ihren Benutzernamen und das Kennwort ein, die sie von uns zur Anmeldung am Webportal erhalten haben. Starten sie die entsprechende Anwendung durch einen Doppelklick auf das Symbol.



Konfiguration / Verbindung von lokalen Laufwerken

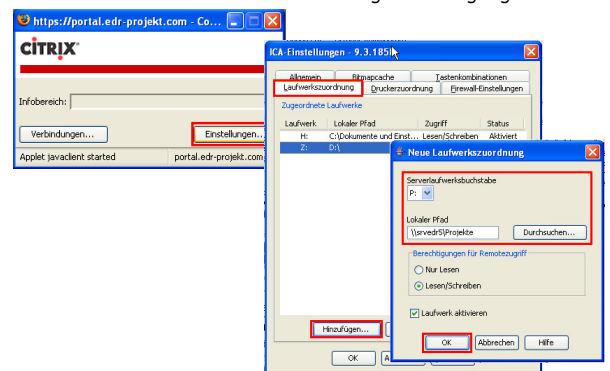
Für die Bereitstellung unserer Anwendungen verwenden wir die „Citrix-Technologie“. Sie arbeiten mit unseren Anwendungen, als wären diese lokal auf ihrem Rechner installiert. Tatsächlich sind die Softwareprodukte auf unserem Citrix- bzw. Terminalserver installiert, es wird somit lediglich der Bildschirminhalt übertragen. Auch bei einer langsameren Internetverbindung kann hier problemlos gearbeitet werden.

Erst bei Verwendung von Druckfunktionen oder Zugriff auf lokale bzw. eigene Laufwerke findet ein größerer Austausch von Daten statt (Bsp. Up- bzw. Download von Berichten, Plandateien, Fotos usw.). Einen höheren Komfort erreichen sie, wenn das **Citrix Online plug-in - web** installiert ist (**). Der Anmeldevorgang ist schneller und lokale (Netz-) Laufwerke stehen sofort ohne zusätzliche Konfiguration für den Datenaustausch zur Verfügung. Die Installation können sie direkt vom Portal starten:



In größeren Firmennetzwerken sind zusätzliche Installationen häufig nicht erwünscht. In diesen Fällen ist der Standard-Zugriff ohne Installation über das Java- Applet völlig ausreichend (*). Bitte beachten sie, dass für einen Dateitransfer ggf. lokale Laufwerke verknüpft werden müssen. Um ein lokales Laufwerk bzw. einen Projektordner von Ihrem Netzwerk zu verknüpfen gehen sie bitte folgendermaßen vor:

- Melden sie sich mit Ihren Zugangsdaten am Webportal an und starten sie die gewünschte Anwendung
- Im Hintergrund finden sie ein kleines „Citrix“-Fenster, dort klicken sie bitte auf „Einstellungen“
- Im Register „Laufwerkszuordnung“ kann über die Schaltfläche „Hinzufügen“ ein Laufwerksbuchstabe z.B. für einen Projektordner am Server reserviert werden. Dieses Laufwerk steht dann für den Datenaustausch in der docma-Anwendung zur Verfügung.



Falls aus den Anwendungen ein Ausdruck erforderlich ist, steht am Server ein Tool zur PDF-Erzeugung bereit. Die pdf-Datei kann dann lokal auf ein Laufwerk heruntergeladen und gespeichert werden.